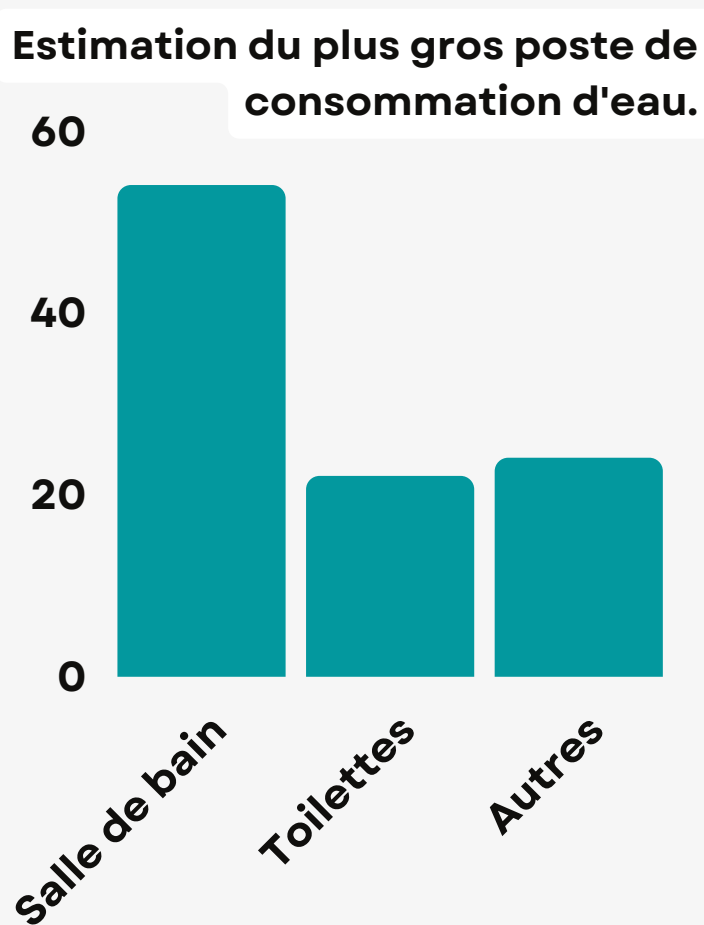
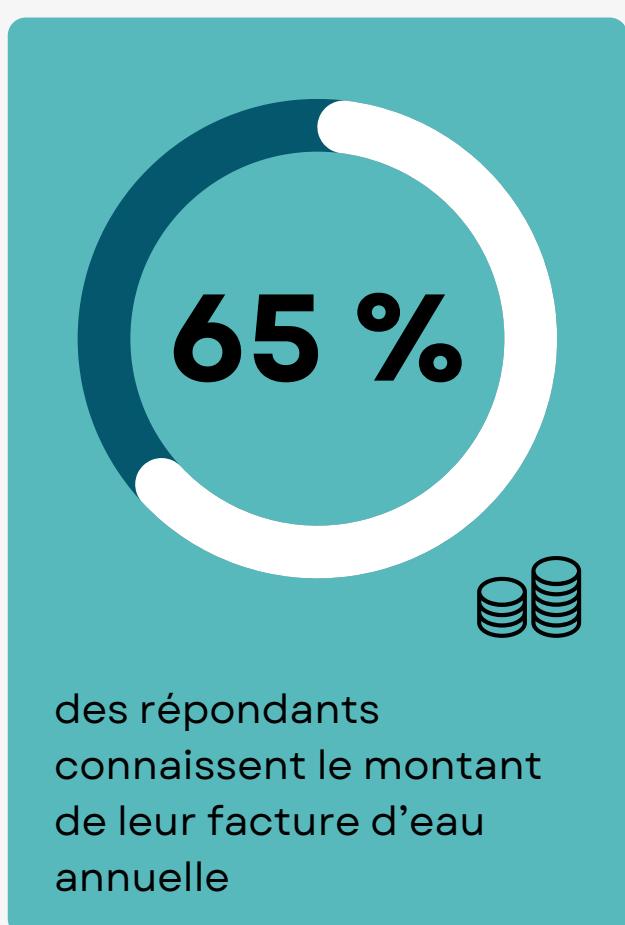


L'eau & vous



EAU CONSOMMÉE

86%

des répondants boivent l'eau du robinet



87%

des répondants jugent l'eau du robinet bonne ou plutôt bonne

ACTIONS QUOTIDIENNES

pour économiser l'eau



Récupérer l'eau de pluie



Installer des toilettes sèches

Ces deux actions sont les solutions à mettre en place les plus plébiscitées par les personnes interrogées

Résultats de l'enquête ECLA « Construire notre quotidien avec une eau plus rare » menée de mai à novembre 2022 auprès d'un panel de 431 habitants d'ECLA (Espace Communautaire Lons Agglomération).

L'eau sur votre territoire



PROVENANCE DE L'EAU DE LA REGIE EAU D'ECLA

La Régie Eau d'ECLA dessert 17 communes à partir de nappes et de sources :



- **Pompage de Villevieux :**
6 puits - 1.500.000 m³/an
- **Pompage de Trenal :**
3 puits - 700.000 m³/an
- **Captage de Revigny Conliège :**
5 sources - 350.000 m³/an
- **Captage de Moiron :**
4 sources - 15.000 m³/an
- **Captage de Montaigu Conliège :**
3 sources - 25.000 m³/an

PÉNURIE D'EAU

Pour les activités économiques et pour la consommation domestique.



des répondants pensent qu'il y a un risque de pénurie en eau modéré ou élevé dans les 5 ans à venir.



Résultats de l'enquête ECLA « Construire notre quotidien avec une eau plus rare » menée de mai à novembre 2022 auprès d'un panel de 431 habitants d'ECLA (Espace Communautaire Lons Agglomération).

Quelles actions seraient pertinentes pour économiser l'eau sur le territoire ?



L'ACTION LA PLUS PLÉBICITÉE

parmi les propositions de l'enquête pour économiser l'eau sur le territoire



**Inciter à la récupération
d'eau de pluie**



AUTRES ACTIONS PROPOSÉES

- Désartificialiser et rendre les sols perméables
- Sensibiliser et informer tous les citoyens
- Retrouver une souveraineté alimentaire
- Démocratiser les toilettes sèches
- Remettre des arbres et des haies, reverdir l'espace
- Gérer l'arrosage et le lavage
- Récupérer l'eau
- Encadrer et contrôler les pratiques agricoles
- Éviter de polluer l'eau
- Ne plus considérer l'eau comme une source de loisirs
- Gérer et protéger les cours d'eau, les zones humides et les nappes
- Réguler l'implantation de projets consommateurs d'eau



**Inciter, subventionner, contrôler, limiter :
la collectivité a son rôle à jouer !**

Résultats de l'enquête ECLA « Construire notre quotidien avec une eau plus rare » menée de mai à novembre 2022 auprès d'un panel de 431 habitants d'ECLA (Espace Communautaire Lons Agglomération).