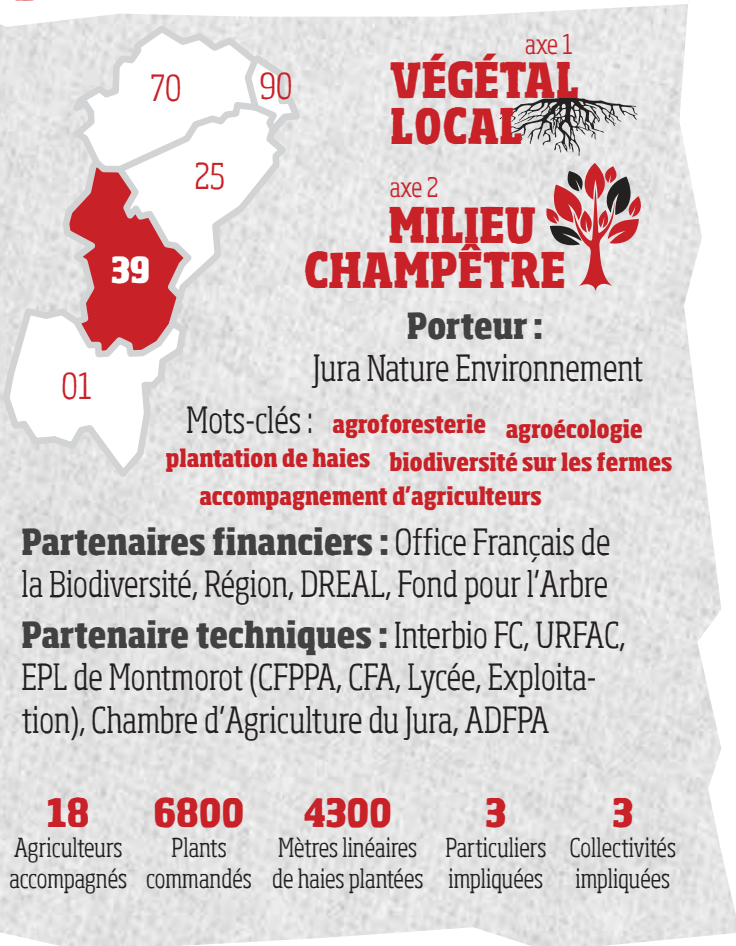


FICHE ACTION

ACCOMPAGNEMENT DES AGRICULTEUR.TRICE.S POUR LA PLANTATION DE HAIES ET LA PRISE EN COMPTE DE LA BIODIVERSITÉ À LA FERME



CONTEXTE DU PROJET

Depuis plusieurs années, Jura Nature Environnement accompagne les agriculteurs jurassiens dans leur projet de plantation de haies et plus largement dans leurs aménagements agro-écologiques (mares, etc.) et la prise en compte des enjeux écologiques sur la ferme. JNE est aujourd'hui un acteur important de la haie dans le Jura au service de la transition agro-écologique aux côtés de différentes structures agricoles et environnementales.

OBJECTIFS

- ✓ Rendre les systèmes agricoles plus résilients par le développement de pratiques agro-écologiques valorisant les services écosystémiques (infrastructures agro-écologiques, haies, arbres isolés, mares ou bosquets,...)
- ✓ Promouvoir l'agroforesterie afin de créer des synergies entre les productions agricoles et sylvicoles, développer le bois-énergie au sein des exploitations agricoles et améliorer les conditions de vie des troupeaux
- ✓ Préserver la biodiversité en rendant les espaces agricoles accueillant pour la faune et la flore locale

DESCRIPTION

JURA NATURE ENVIRONNEMENT ACCOMPAGNE LES AGRICULTEURS :

Dans leurs projets d'agroforesteries de plantation de haies champêtres :

- Une ou plusieurs visites sur site pour bien identifier les enjeux et attentes pour ce projet.
- Suivi ou réflexion en lien avec des techniciens de structures agricoles (croiser les visions d'agronomes et d'écologues)
- Conseils techniques : choix des essences et dimensionnement du projet (type d'implantation en fonction du territoire et du sol, des besoins et contraintes lié à la ferme, du foncier, du type de production, des enjeux écologiques et de corridors, etc.
- Entretien et valorisation de la haie, favorisant son intérêt multifonctionnel : Création de haies mellifères et attractives pour les auxiliaires en maraîchage et grande culture, haies brise-vents, haies et bosquets d'ombrage et fourragers en élevage, etc.
- Accompagnement pour le montage de dossier de financement (Bocage et Paysages de la Région BFC, dispositif PAIR agroforesterie, Plan de Relance « Plantons des haies », etc.
- Organisation d'une commande groupée de plants labellisés Végétal Local permettant aux planteurs de bénéficier de plants de qualité actuellement difficilement accessible en petites commandes.
- Mise en lien avec des entreprises et pépinières pouvant réaliser les chantiers de plantation.
- Conseils et suivi des plantations, formation des équipes de planteurs, organisation de chantiers participatifs pour la plantation

Dans la prise en compte des enjeux écologiques / pratiques agroécologiques :

- Conseils techniques et aide à l'installation d'aménagements favorables à la biodiversité (ordinaire, fonctionnelle, exceptionnelle) sur les fermes : expérimentations en agroforesterie, aménagement ou entretien de mares, murgers, mise en place de bandes enherbées, valorisation des arbres têtards, plantations de ripisylve, gestion des prairies, gestion des bords de champs, valorisation des ligneux en fourrage.
- Réalisation de plan de gestion durable des haies à l'échelle de l'exploitation pour aider l'agriculteur à planifier ses chantier et identifier les actions d'entretien et de valorisation pour assurer un renouvellement durable de la haie.

ZOOM SUR

UNE PLANTATION À VAL SONNETTE

La commune de Val-Sonnette a favorisé l'installation de maraichers sur un terrain communal par l'intermédiaire d'un dispositif d'espace test agricole. Suite aux premières saisons de cultures, les maraichers et la communes ont fait appel à JNE pour accompagner un projet de plantation de haies visant à limiter le vent, apporter un ombrage modéré sur les parcelles et permettre l'installation et le déplacement d'espèces auxiliaires (pollinisateurs, prédateurs, etc.) dans les cultures.

300 mètres linéaires ont ainsi été plantés par l'APEI de Lons en décembre 2020.



CHRONOLOGIE DU PROJET

Préparation du chantier, commande des plants, fournitures, paillage

septembre à novembre

Mise en place de la haie

décembre à février

Suivi de la reprise et conseils technique pour l'entretien

année n+1 et n+2

LE + POUR LA BIODIVERSITÉ !

- ✓ Des linéaires de haies plantés sur les fermes jurassiennes
- ✓ Des essences adaptées au contexte local et favorable à la biodiversité
- ✓ Des plants qualitatifs d'origine locale (label Végétal Local)
- ✓ Des planteurs accompagnés sur la plantation ET le suivi
- ✓ Des agriculteur.trice.s et sensibilisés aux enjeux écologiques de leur ferme

SAVOIR-FAIRE ET COMPÉTENCES

Connaissances autour de la haie : choix des espèces, choix d'implantation selon des fonctions de la haie recherchée

Conseils et accompagnement des agriculteurs pour l'entretien et la valorisation : bois sous toute ses formes, fourrage, etc.

Adaptation des projets aux enjeux et contraintes de la ferme, du terrain, des enjeux écologiques

Mobilisation citoyenne autour des plantations (chantiers participatifs)

RÉFÉRENCES

Voir la vidéo réalisée à l'occasion du chantier
Chaîne You Tube de JNE :
<https://www.youtube.com/watch?v=KFEWoPRT17I>

POUR EN SAVOIR PLUS

Référent de l'action :
Willy Guillet
willy@jne.asso.fr
03 84 47 24 11

PROGRAMME COORDONÉ PAR :



Jura Nature Environnement www.jne.asso.fr

21 avenue Jean Moulin
39000 Lons le Saunier - Jura
03 84 47 24 11

Action réalisée dans le cadre du programme
« arbres, haies et flore locale »

Avec le soutien de l'OFB et la Fondation Lemarchand

