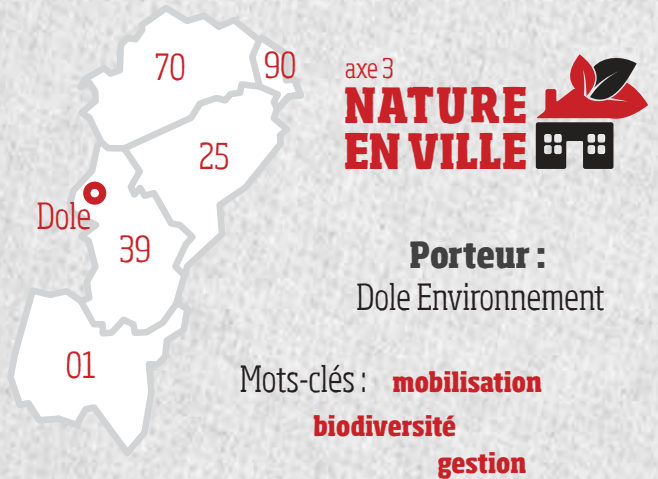


FICHE ACTION

PLAN DE GESTION PARTICIPATIF



Partenaires financiers : Communauté d'Agglomération du Grand Dole (CAGD), Office Français de la Biodiversité

Partenaire techniques : Commune de Romange (39100)

6 Communes impliquées
5 Citoyens mobilisés
2 Classes sensibilisées
1 Regroupement scolaire
1 Espace naturel géré

CONTEXTE DU PROJET

Sur l'ensemble du territoire de la Communauté d'Agglomération du Grand Dole se trouve des espaces naturels remarquables. Certains nécessitent un entretien, une gestion ou une attention particulière afin de préserver la biodiversité et les habitats qu'ils accueillent.

Se trouvant, pour la plupart, sur des territoires communaux, il apparaît indispensable d'impliquer, de mobiliser et de sensibiliser les citoyens (de tous âges) à la sauvegarde de ces espaces à enjeux.

OBJECTIFS

- ✓ Permettre à un groupe de citoyen d'être capable de gérer en autonomie un espace communal en faveur de l'environnement, sur le long terme
- ✓ Produire un document planifiant les actions sur plusieurs années
- ✓ Impliquer les scolaires dans la gestion du site

DESCRIPTION

Basé sur une adaptation de la pédagogie de projet, le but de la démarche est d'accompagner des groupes d'habitants dans la rédaction et l'application de plans de gestion. Puis d'impliquer une à plusieurs classes d'une école non loin dans la réalisation d'actions identifiées par le groupe afin que l'école s'approprie aussi le site naturel. Les documents cadres, se voulant simples et opérationnels, permettent de sauvegarder les habitats en prenant en compte les espèces qui y sont inféodées (plantation de haies, réouverture de milieux, protection de sites, etc.).

Au lancement de cette démarche, les élus des six communes du regroupement scolaire de Romange ont été contactés. À la suite, trois sites ont été identifiés pour abriter ce projet et un groupe d'habitants a été fédéré. Le choix a été laissé au groupe d'habitant et c'est l'espace naturel de la Plaine du Martinet situé en périphérie de l'école sur la commune de Romange qui a été choisi.

Grace aux outils et à la méthodologie employée, le groupe constitué a listé les connaissances du site, les enjeux du site sélectionné, a proposé des actions, puis a planifié leurs réalisations. Tout a été consigné dans un document consultable en mairie. Au cours de l'année scolaire suivante, des classes de l'école ont pu découvrir le site et au printemps ont pu réaliser une action identifiée dans le document : la création d'habitats à reptile.

CHRONOLOGIE DU PROJET

Contacts et choix des sites

février 2021

Fédération d'un groupe citoyen

mars 2021

Succession séances groupe citoyen

printemps/été 2021

Bilan et planification des actions futures (PG)

1er trimestre 2022

Mobilisation école

septembre

Succession séances groupe scolaire

année sco 2021/22

Bilan scolaire et valorisation

Mai/juin 2022

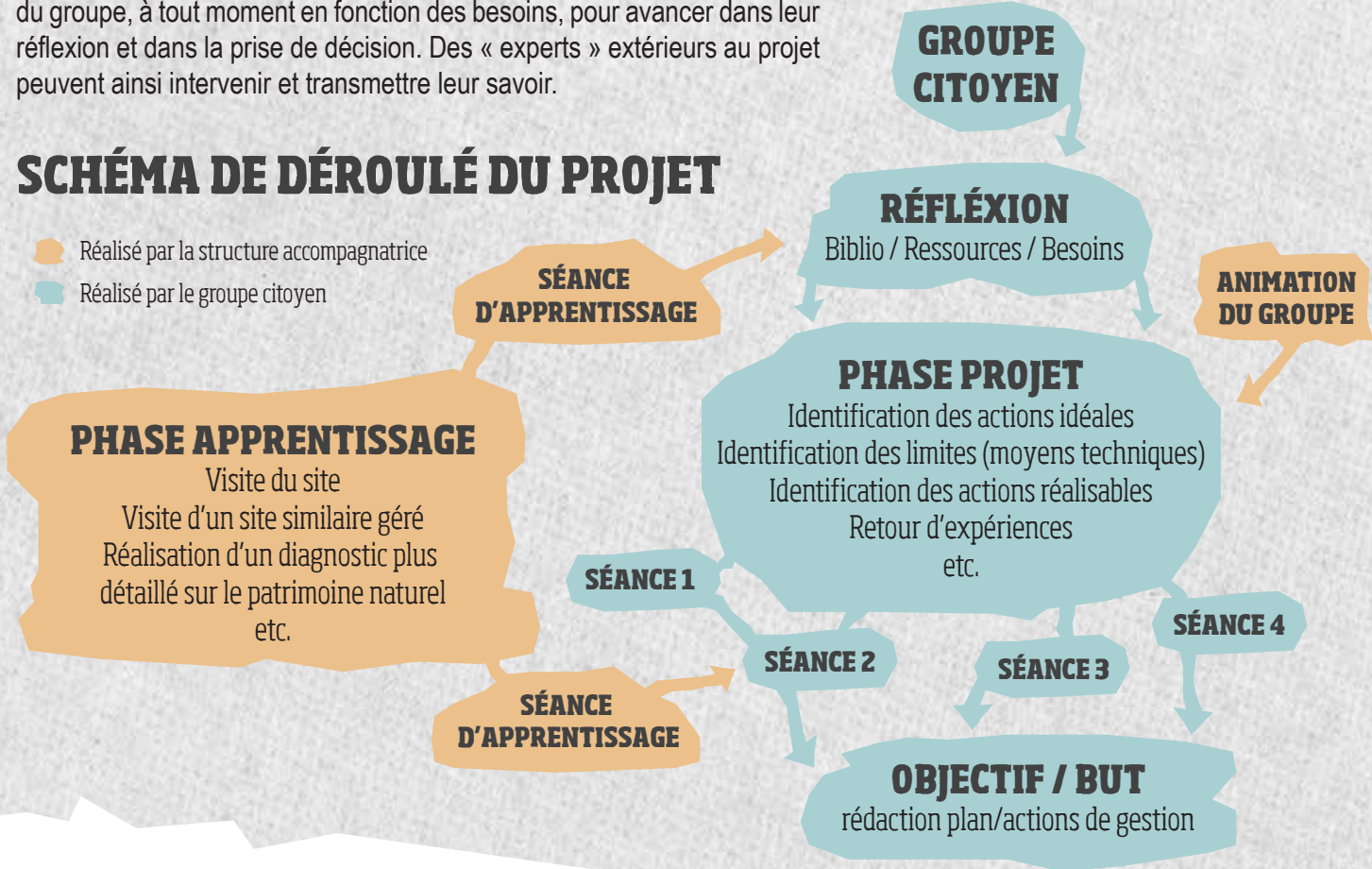
ZOOM SUR

LA MÉTHODOLOGIE DE PROJET

Pour mener à bien le projet, la structure accompagnatrice a dû garder une position objective, sans prendre les décisions à la place des participants. Il est primordial que les participants soient à l'origine des orientations de gestion, pour qu'ils puissent se les approprier totalement. La structure accompagnatrice a fait vivre le groupe grâce à des outils et méthodes d'animation, en prenant toute de même part aux discussions pour transmettre toutes les clés de gestion de site naturel. Les phases projets ont fait progresser le groupe dans leurs prises de décisions. Les phases d'apprentissage sont à disposition du groupe, à tout moment en fonction des besoins, pour avancer dans leur réflexion et dans la prise de décision. Des « experts » extérieurs au projet peuvent ainsi intervenir et transmettre leur savoir.

SCHÉMA DE DÉROULÉ DU PROJET

- Réalisé par la structure accompagnatrice
- Réalisé par le groupe citoyen



IMPACTS

- ✓ Implication des citoyens pour la prise en compte de l'environnement sur le territoire communale
- ✓ Prise de conscience de la capacité d'agir de chacun
- ✓ Transmission intergénérationnelle
- ✓ Sensibilisation des citoyens aux différentes problématiques environnementales
- ✓ Sauvegarde d'un espace naturel

SAVOIR-FAIRE

Expertise environnementale, méthodologie de projet, animation et éducation à l'environnement.

POUR EN SAVOIR PLUS



PROGRAMME COORDONÉ PAR :



Action réalisée dans le cadre du programme
« arbres, haies et flore locale »

Avec le soutien de l'OFB et la Fondation Lemarchand

